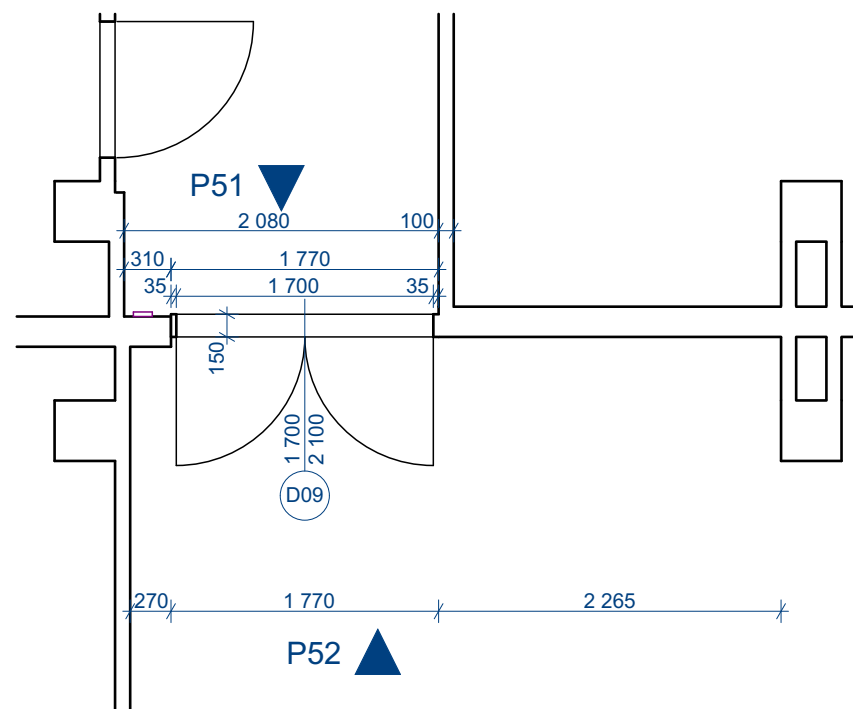


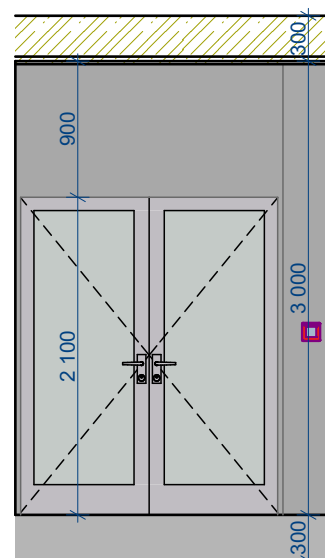
2. NP



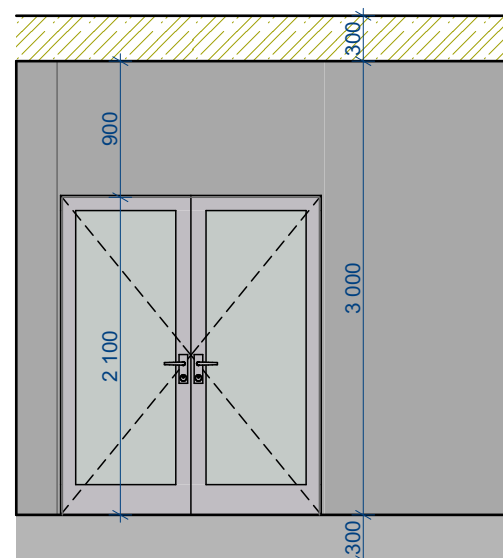
D09 2.NP 1:50

Legenda:

☐ požární hlásič



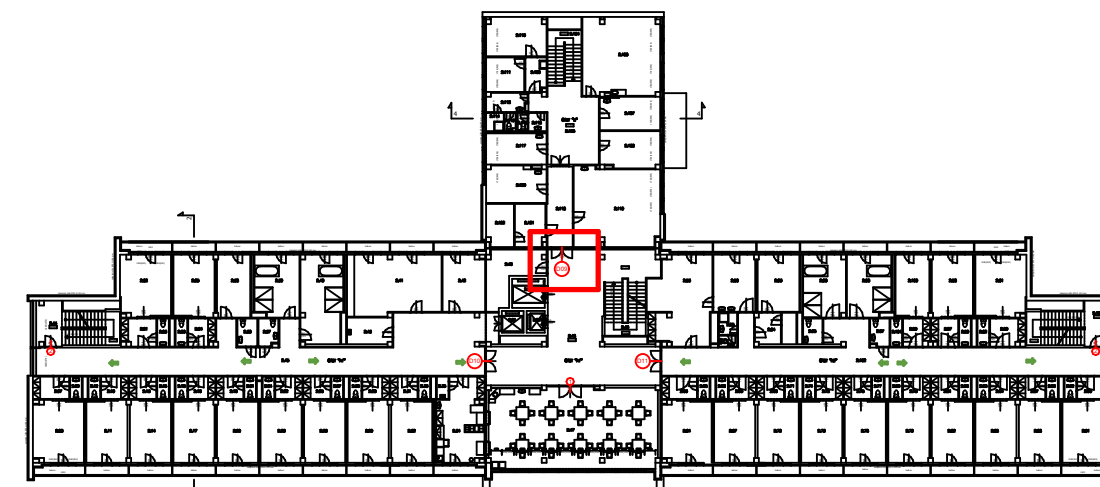
P51 Pohled Dveře D09 1:50





P52 Pohled Dveře D09 1:50

D09

- dveře dvoukřídlé o celkových rozměrech 1700/2100 mm opatřeny samozavíračem, kouřotěsné, napojené na EPS požární odolnost min. 60 minut, koordinace zavírání křídel, prosklené.
- u dveří napojených na EPS - koordinační lišta bude vybavena přídržnými magnety křídel v poloze otevřeno, které uvolní přerušení napájení z EPS pouze v případě požárního poplachu.



ved. ateliéru	Petr Andrejkovič	 PRO-DESIGN 2013
zodp. projektant	Petr Andrejkovič	
vypracoval	Petr Andrejkovič	
investor	Statutární město Ústí nad Labem Velká Hradební 2336/8 400 01 Ústí nad Labem	
místo	k.ú. Ústí nad Labem	Petr Andrejkovič projektová a inženýrská činnost Masarykova 3502/93b, 400 01 Ústí nad Labem info@pd13.cz, tel. +420 731 459 016
kraj	Ústecký	

stupeň DSP datum 04/25 č. zakázky 2503	<h2 style="text-align: center;">Výměna chodbových dveří, DS Severní Terasa V Klidu 3133/12</h2>	čkait
		měřítko 1:50 č. výkresu D.1.2.1

Vzorový výkres - nový stav